

PASTORIESTRAAT 46, Rosmalen

| Een eengezinswoning met een fantastische ligging!



VRAAGPRIJS € 325.000 k.k.

KENMERKEN



Bouwjaar
1985



Tuin ligging
noordwest



Woonoppervlakte
118 m²



Inhoud
369 m³



Perceeloppervlakte
94 m²



Aantal slaapkamers
3



Uw Waare (T)huis met o.a.:

- Royale en lichte woonkamer
- 3 slaapkamers (4 mogelijk)
- Complete badkamer
- Ruime achtertuin (noordwesten) met berging en achterom

**Wordt Pastoriestraat 46
uw Waare (T)huis?**



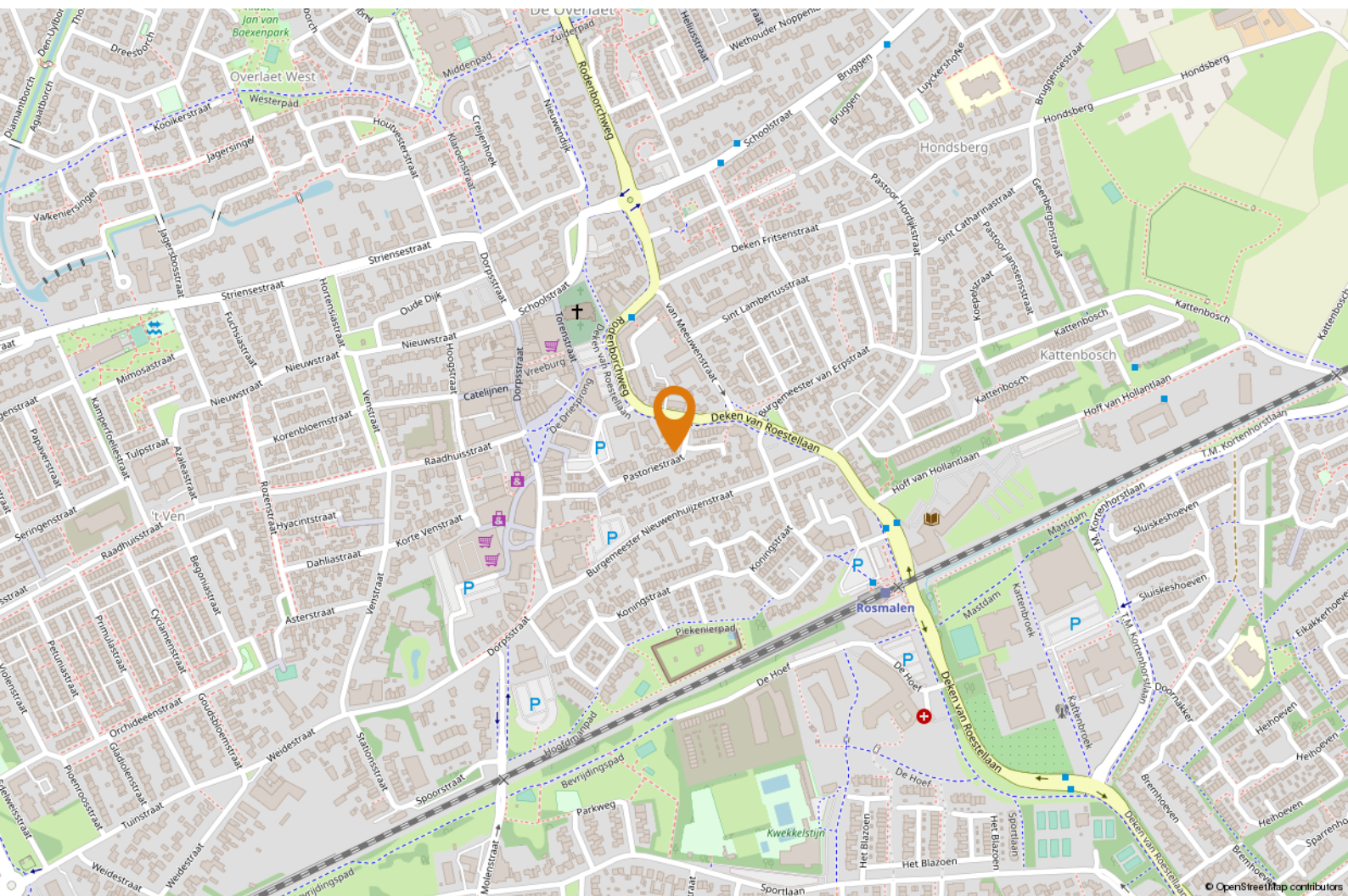


Locatie

In een kindvriendelijke buurt, midden in het centrum van Rosmalen, ligt deze royale woning. Het gezellige centrum van Rosmalen, een levendig Brabants dorp, is op loopafstand gelegen. In dit centrum vindt u alle dagelijkse voorzieningen zoals winkels, cafés, een bibliotheek en het NS-station.

Rosmalen

Pastoriestraat 46



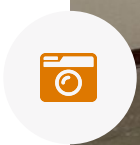


OMSCHRIJVING

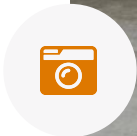
Goed om te weten:

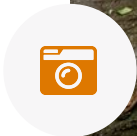
- tussenwoning met een perceel van ca. 94 m² (daadwerkelijk grootte zal blijken na kadastrale inmeting);
- de gebruiksoppervlakte wonen bedraagt 118 m²;
- entree -/hal met meterkast, trapkast, trapopgang en een toiletruimte met fonteintje;
- de aansluitingen voor de keuken bevinden zich aan de voorzijde van de woning;
- door de grote raampartijen aan de achterzijde is in de woonkamer een prettig lichtinval aanwezig;
- er zijn 3 royale slaapkamers aanwezig verdeeld over de verdiepingen;
- het realiseren van één extra slaapkamer behoort tot de mogelijkheden;
- de complete badkamer beschikt over een toilet, douche en een wastafel;
- de ruime onderhoudsvriendelijke tuin is op het noordwesten gelegen, beschikt over een fijne overkapping en een achterom;
- de kosten voor de kadastrale inmeting zijn voor rekening van verkoper;
- de eigendomsoverdracht kan snel plaatsvinden en zal gepasseerd worden bij Hoffspoor Notarissen te Rosmalen.





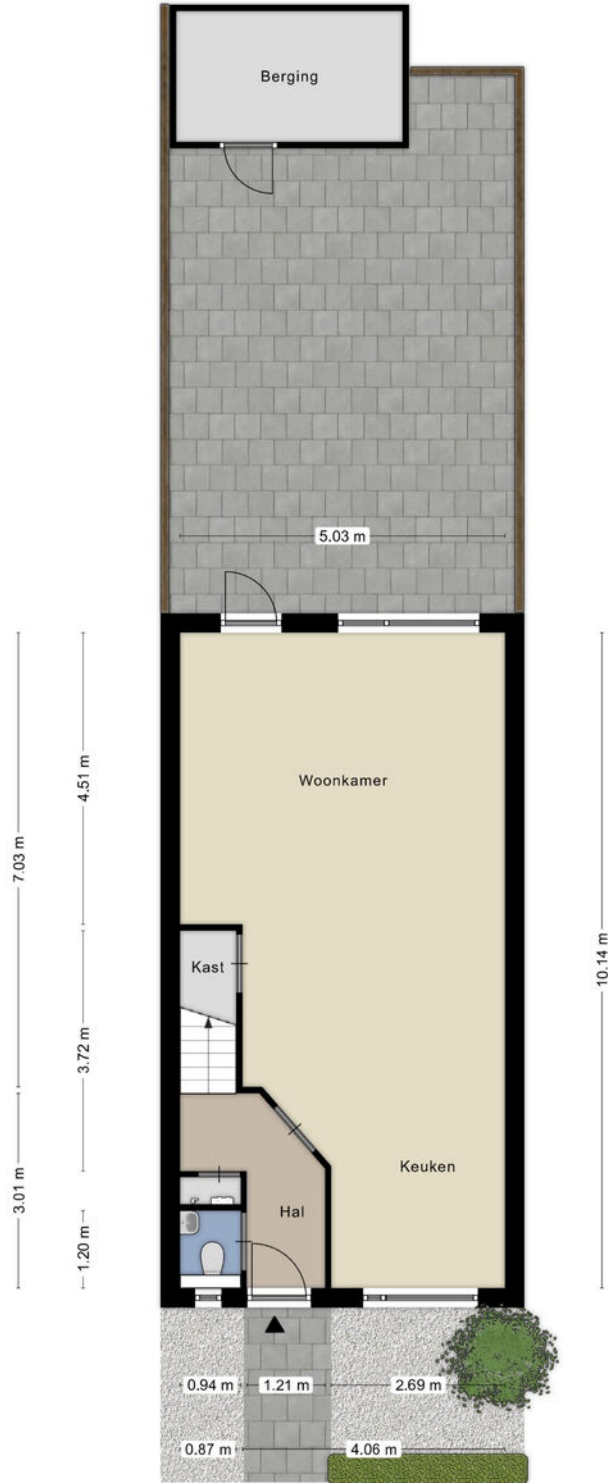








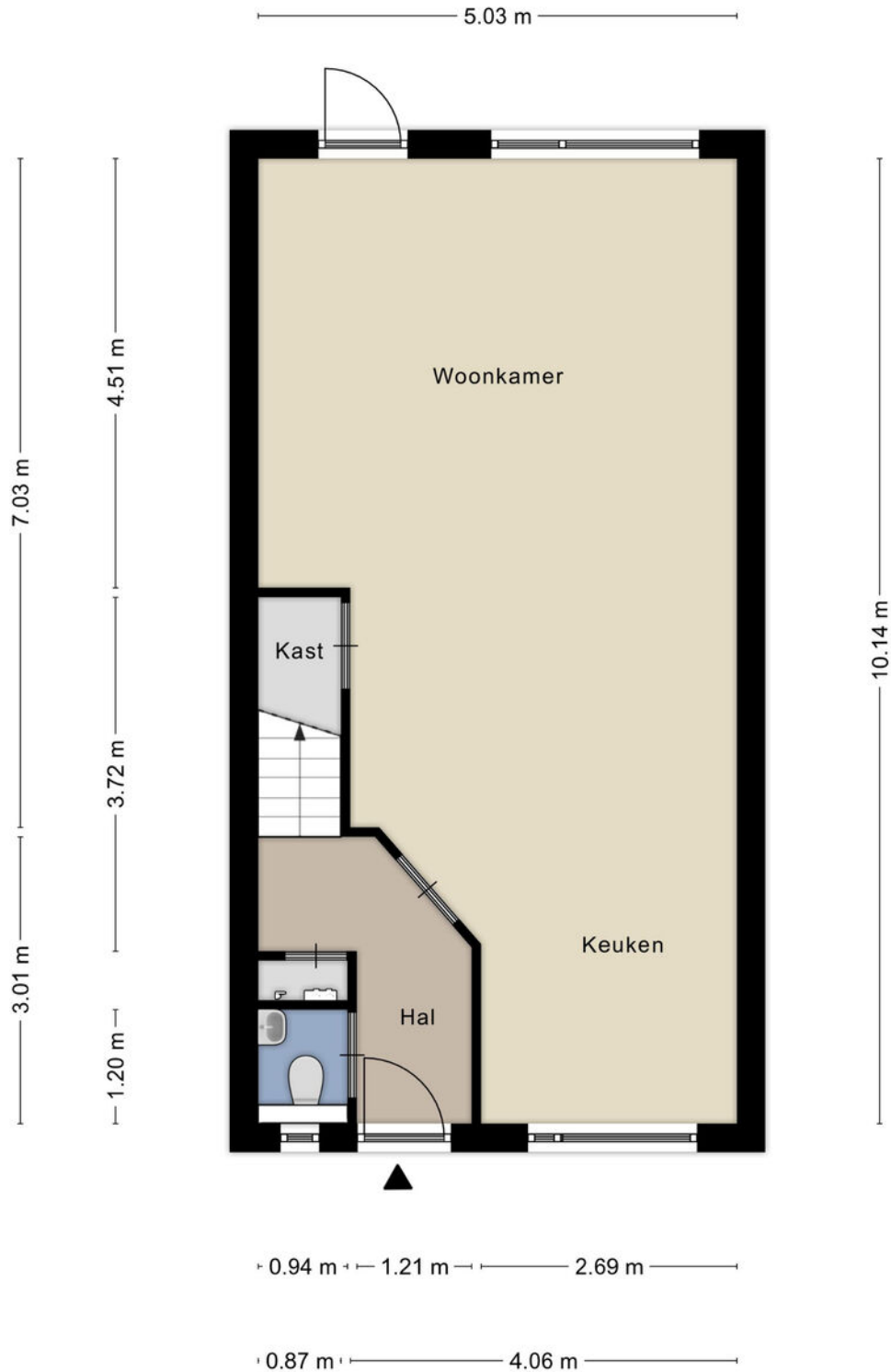
PLATTEGROND



Aan de plattegronden kunnen geen rechten worden ontleend
© Zibber www.zibber.nl



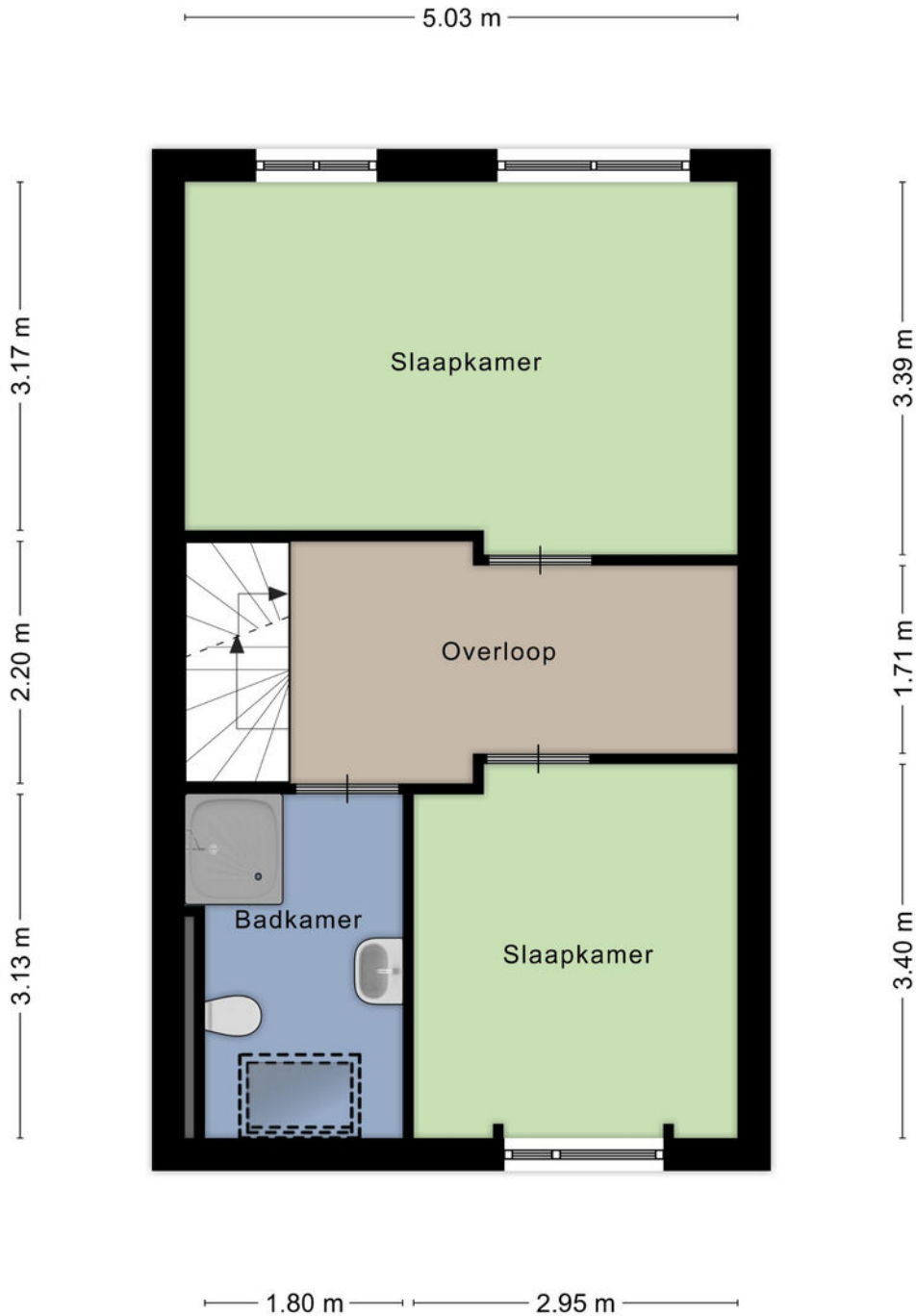
PLATTEGROND



Aan de plattegronden kunnen geen rechten worden ontleend
© Zibber www.zibber.nl



PLATTEGROND



Aan de plattegronden kunnen geen rechten worden ontleend
© Zibber www.zibber.nl



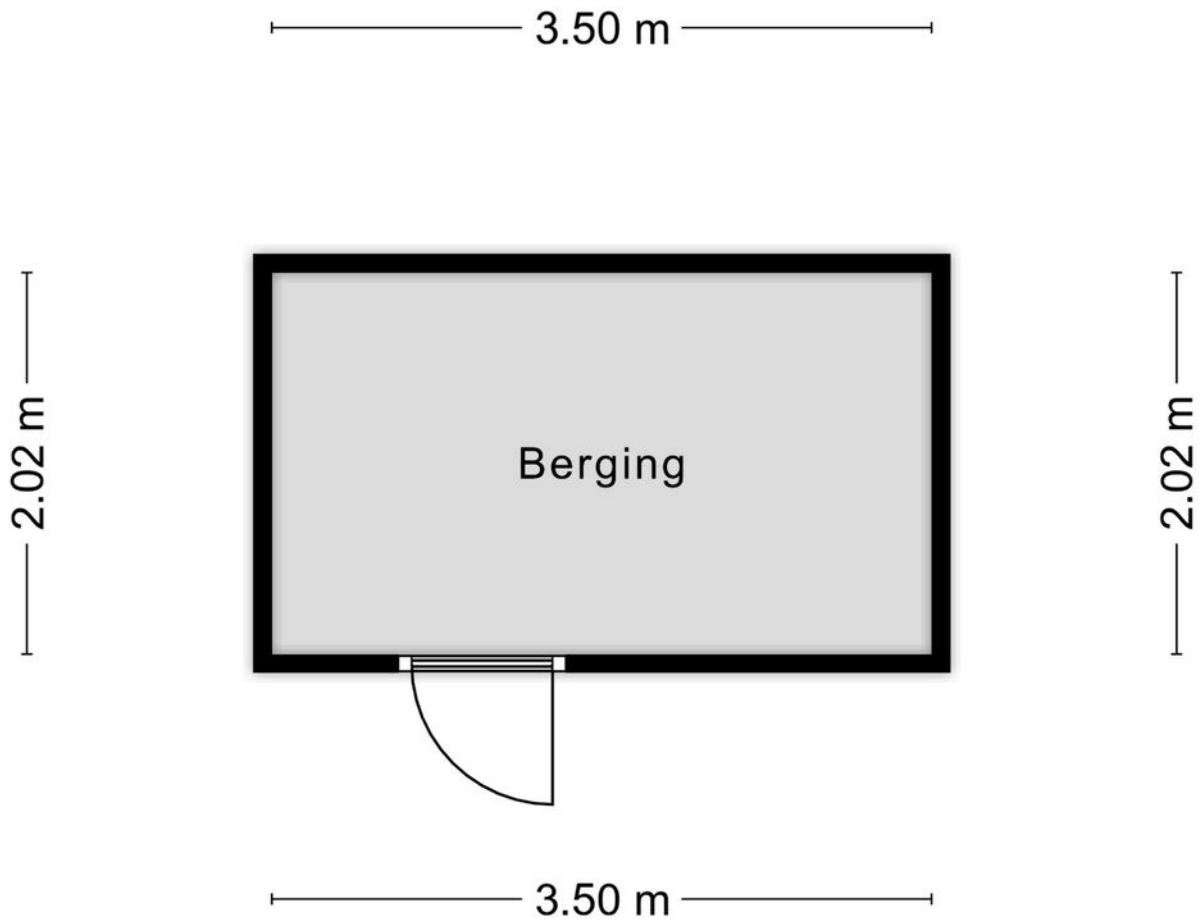
PLATTEGROND



Aan de plattegronden kunnen geen rechten worden ontleend
© Zibber www.zibber.nl



PLATTEGROND



Aan de plattegronden kunnen geen rechten worden ontleend
© Zibber www.zibber.nl





HET TEAM

Wij staan altijd voor je klaar!

Woning kopen

Taxaties

Gratis waardebeoordeling

Woning verkopen

Financieel advies

Gratis zoekservice



Willem Janssen
Makelaar & Taxateur Wonen



Nicole van Grunsven
Commercieel medewerkster Frontoffice



Martijn Vosmar
Makelaar & Taxateur Wonen



Charissa van de Wetering
Commercieel medewerkster frontoffice



Jasper van den Broek
Makelaar & Taxateur Wonen



Hanneke van der Plas
Kandidaat Makelaar /
Medewerker Backoffice



Marieke van den Akker
Kandidaat-Makelaar



Floris Heeringa
Medewerker Backoffice



Mitchell Zenhorst
Vastgoedadviseur



Aya Hustings
Nieuwbouwconsulente



Lonneke Snellen
Marketing en Communicatie specialist



WAT IS MIJN HUIS WAARD?

Kom er achter met onze vrijblijvende waardebeoordeling!

Vraag nu een gratis waardebeoordeling aan!

Stuur deze kaart ingevuld retour en wij nemen zo snel mogelijk contact met je op voor een afspraak.

Een afspraak plannen kan ook via info@hetwaarehuis.nl of telefonisch via [073-5236465](tel:073-5236465).

Naam:

Adres:

Postcode:

Woonplaats:

Telefoon:

E-mail:

 06 1771 1113

 www.hetwaarehuis.nl

 [hetwaarehuis](https://www.facebook.com/hetwaarehuis)

 [hetwaarehuismakelaars](https://www.instagram.com/hetwaarehuismakelaars)

Het Waare Huis

Burg. Nieuwenhuijzenstraat 2

5241 TC Rosmalen

