

EIKAKKERHOEVEN 53, Rosmalen

| Eengezinswoning met fantastische (bosrijke) ligging!



€ 394.500 k. k.

KENMERKEN



Bouwjaar
1978



Tuin ligging
zuidwest



Woonoppervlakte
145 m²



Inhoud
479 m³



Perceeloppervlakte
145 m²



Aantal slaapkamers
3



Uw Waare (T)huis met o.a.:

- Fantastische (bosrijke) ligging
- Vrij uitzicht aan de achterzijde
- 3 slaapkamers
- Meerdere badkamers
- Tuin op het zuidwesten gelegen

**Wordt Eikakkerhoeven 53
uw Waare (T)huis?**



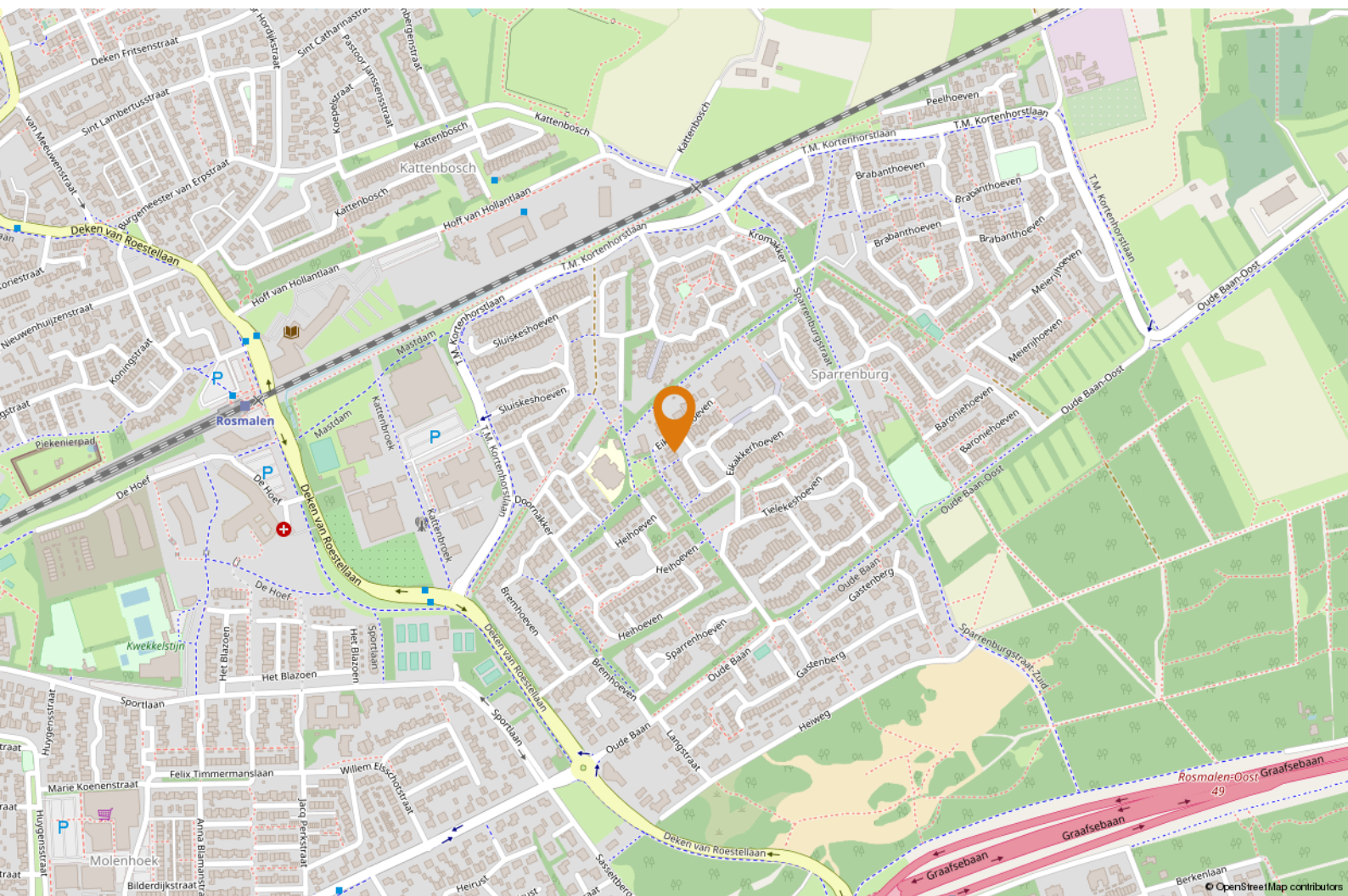


Locatie

Deze woningen liggen in de zeer kindvriendelijke wijk "Sparrenburg". Sparrenburg is een wijk die in de jaren '80 is opgezet. Het eerste dat opvalt in deze wijk is het vele groen en de grote diversiteit aan woningen. Over het algemeen wonen er in deze wijk jonge gezinnen.

Rosmalen

Eikakkerhoeven 53





OMSCHRIJVING

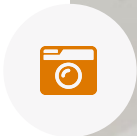
Goed om te weten:

- tussenwoning met een perceel van ca. 145;
- de gebruiksoppervlakte wonen bedraagt 145 m²;
- entree -/hal met (vernieuwde) meterkast, en een toiletruimte met fonteintje;
- door de grote raampartijen aan de achterzijde is in de woonkamer een prettig lichtinval aanwezig;
- er zijn 3 royale slaapkamers aanwezig verdeeld over twee verdiepingen;
- iedere slaapkamer heeft toegang tot een eigen badkamer / doucheruimte met toilet;
- het realiseren van één extra slaapkamer behoort tot de mogelijkheden;
- de verzorgde tuin is op het zuidwesten gelegen, beschikt over een stenen berging (7m²) met elektra en heeft een achterom.
- de aansluitingen voor de keuken zijn aan de voorzijde van de woningen gelegen en er is rekening gehouden met een inductiekookplaat;
- de kosten voor de kadastrale inmeting zijn voor rekening van verkoper;
- aan de achterzijde van de percelen wordt momenteel een strook grond van de gemeente gehuurd tegen een vergoeding van ca. € 6,- per m²;
- de eigendomsoverdracht kan snel plaatsvinden en zal gepasseerd worden bij Hoffspoor Notarissen te Rosmalen.

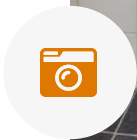








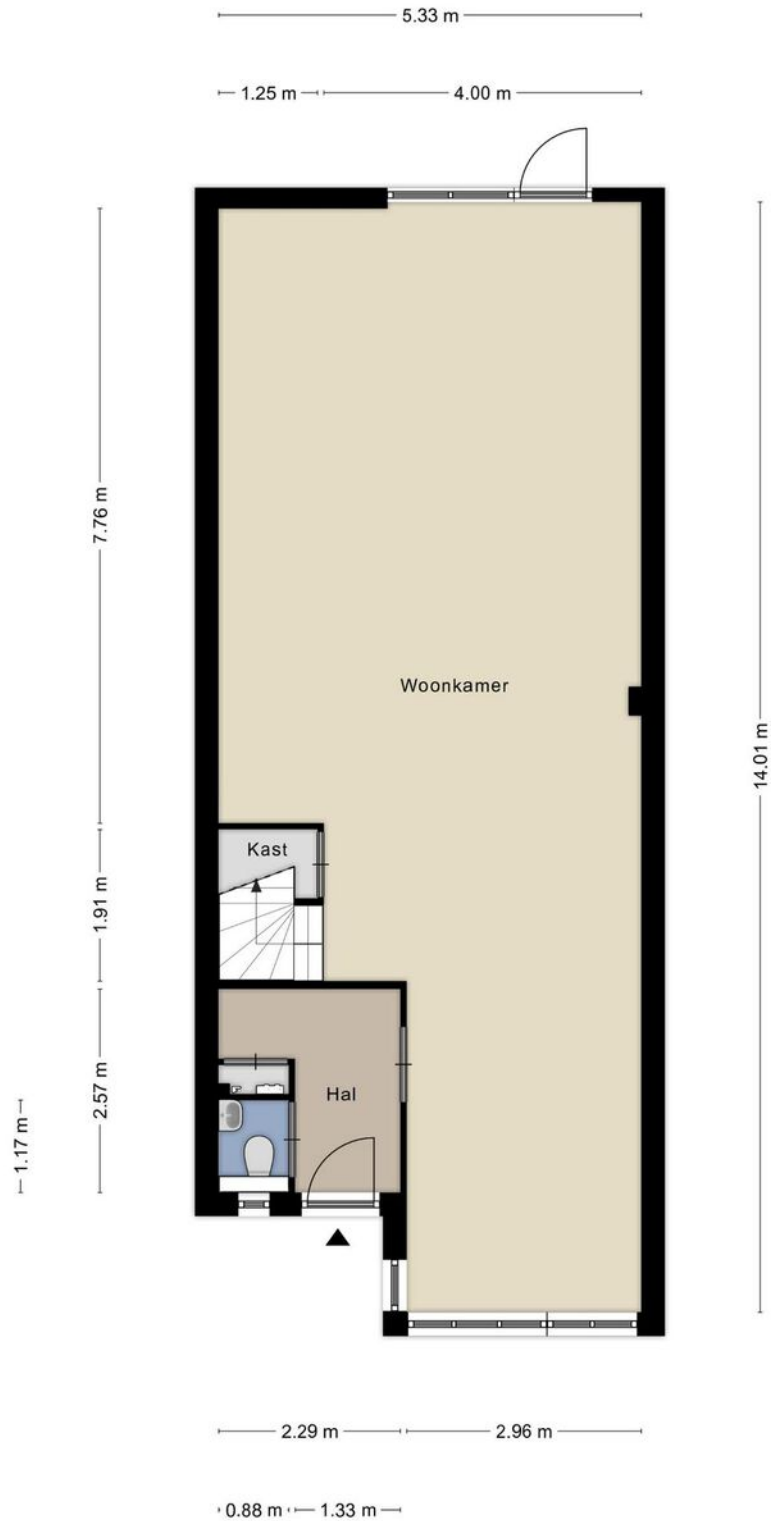








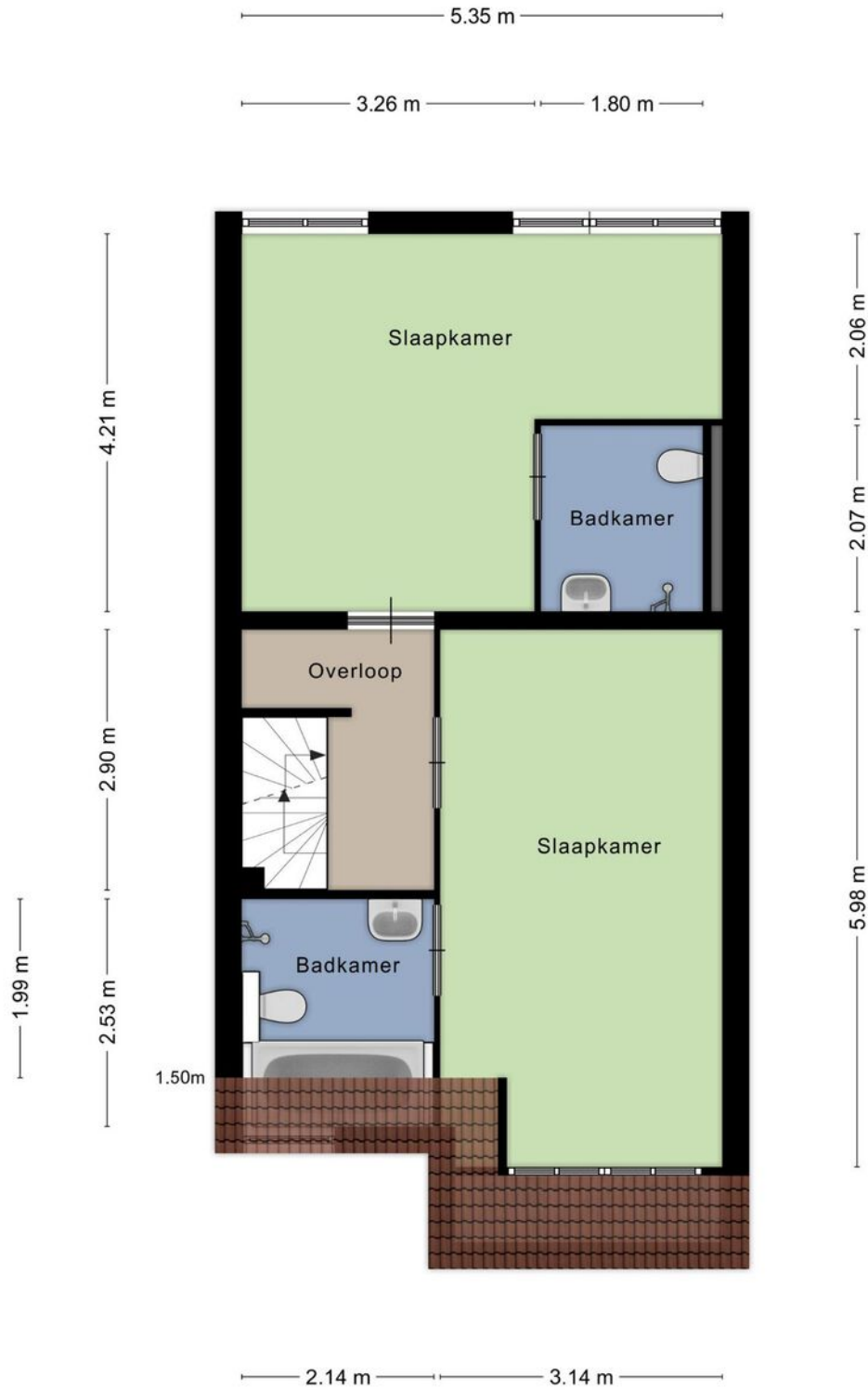
PLATTEGROND



Aan de plattegronden kunnen geen rechten worden ontleend
© Zibber www.zibber.nl



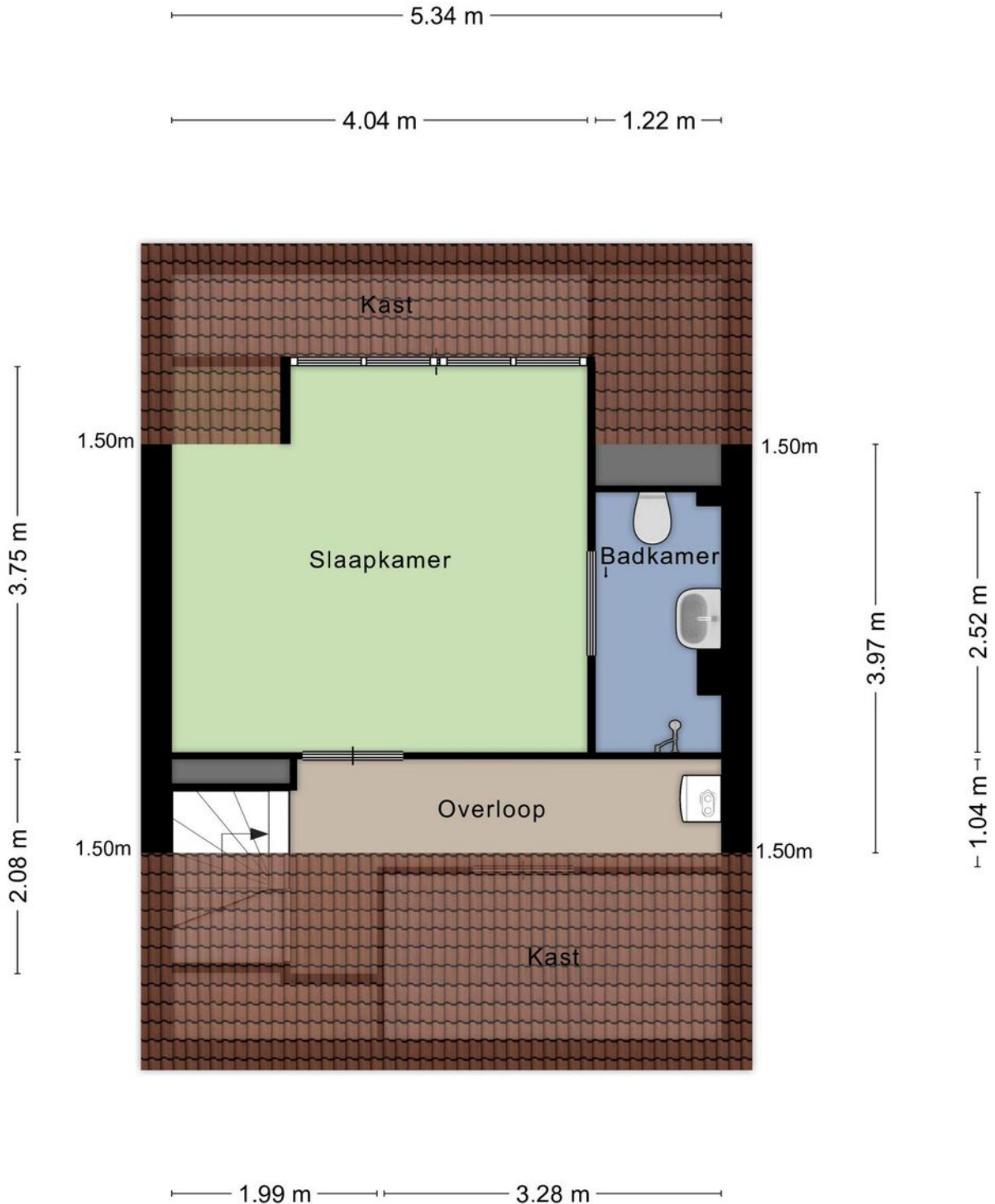
PLATTEGROND



Aan de plattegronden kunnen geen rechten worden ontleend
© Zibber www.zibber.nl



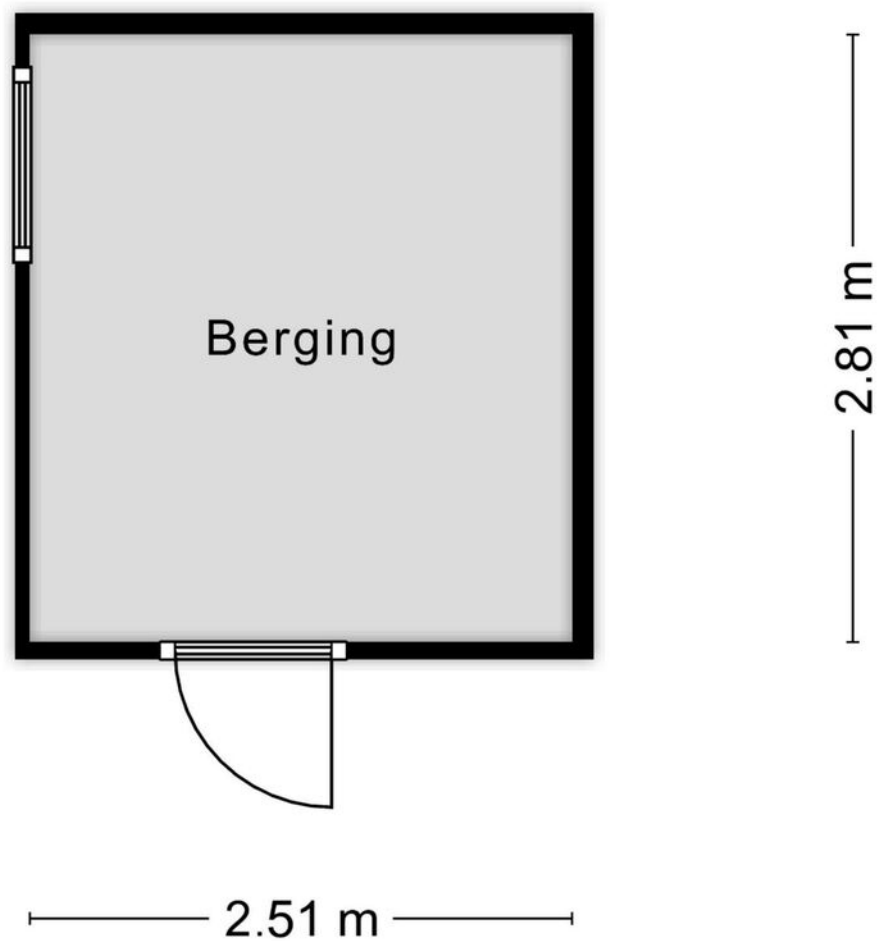
PLATTEGROND



Aan de plattegronden kunnen geen rechten worden ontleend
© Zibber www.zibber.nl



PLATTEGROND

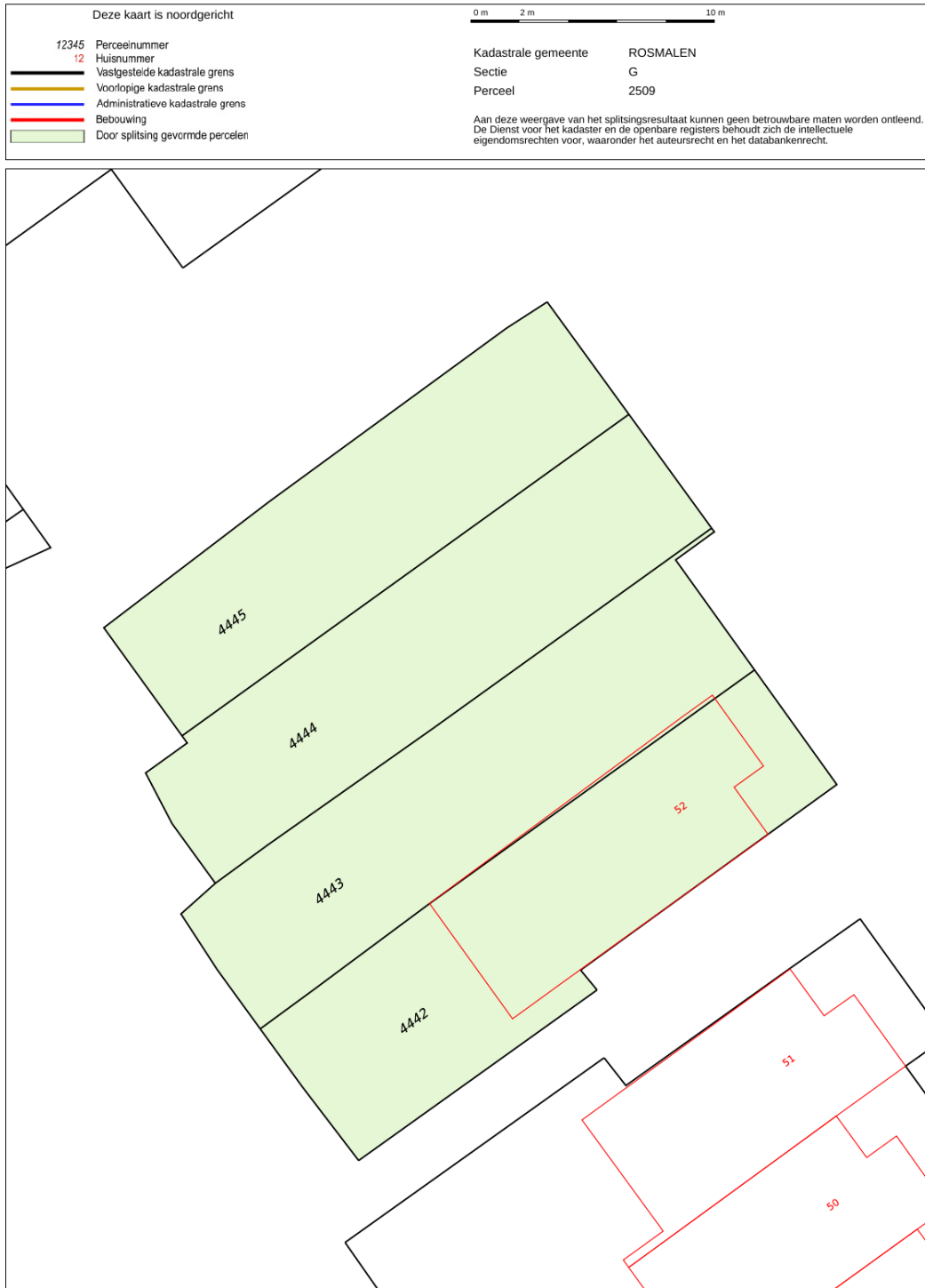


Aan de plattegronden kunnen geen rechten worden ontleend.
© Zibber www.zibber.nl



KADASTRALE KAART

Kaartbijlage 1



AANTEKENINGEN



Eikakkerhoeven 53

Rosmalen





HET TEAM

Wij staan altijd voor je klaar!

Woning kopen

Taxaties

Gratis waardebeoordeling

Woning verkopen

Financieel advies

Gratis zoekservice



Willem Janssen
Makelaar & Taxateur Wonen



Nicole van Grunsven
Commercieel medewerkster Frontoffice



Martijn Vosmar
Makelaar & Taxateur Wonen



Charissa van de Wetering
Commercieel medewerkster frontoffice



Jasper van den Broek
Makelaar & Taxateur Wonen



Hanneke van der Plas
Kandidaat Makelaar /
Medewerker Backoffice



Marieke van den Akker
Kandidaat-Makelaar



Floris Heeringa
Medewerker Backoffice



Mitchell Zenhorst
Vastgoedadviseur



Aya Hustings
Nieuwbouwconsulente



Lonneke Snellen
Marketing en Communicatie specialist



WAT IS MIJN HUIS WAARD?

Kom er achter met onze vrijblijvende waardebeoordeling!

Vraag nu een gratis waardebeoordeling aan!

Stuur deze kaart ingevuld retour en wij nemen zo snel mogelijk contact met je op voor een afspraak.

Een afspraak plannen kan ook via info@hetwaarehuis.nl of telefonisch via [073-5236465](tel:073-5236465).

Naam:

Adres:

Postcode:

Woonplaats:

Telefoon:

E-mail:

 06 1771 1113

 www.hetwaarehuis.nl

 [hetwaarehuis](https://www.facebook.com/hetwaarehuis)

 [hetwaarehuismakelaars](https://www.instagram.com/hetwaarehuismakelaars)

Het Waare Huis

Burg. Nieuwenhuijzenstraat 2

5241 TC Rosmalen

